

# Die professionelle Lösung zur Verwaltung aller betrieblichen Anlagegüter



## Zielgruppe

Kleine und mittlere Unternehmen, Steuerberater und Buchungsbüros

Ganz egal ob Sie Pkws, Maschinen oder Büroausstattung abschreiben wollen – diese netzwerkfähige Software bietet alle gängigen Abschreibungsarten, wie z. B. linear, degressiv, manuelle AfA oder Sofortabschreibung von geringwertigen Wirtschaftsgütern (GWG). Inkl. Berichte und Auswertungen, wie z. B. Anlagespiegel.

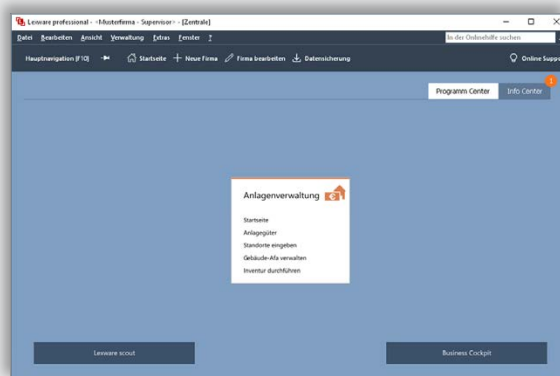


### 365 Tage Laufzeit (nur per ESD)

Empf. VK: € 444,90  
(€ 529,43 inkl. MwSt.)

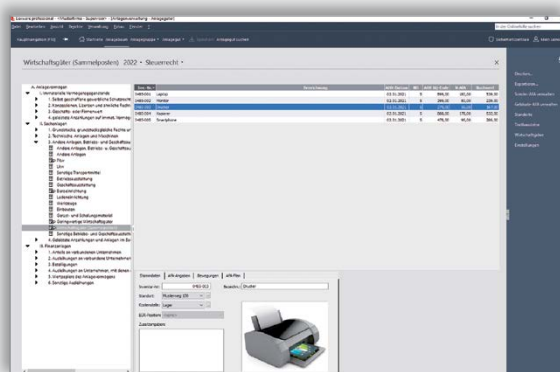
### Unbegrenzte Laufzeit

Empf. VK: € 370,80  
(€ 441,25 inkl. MwSt.)



### Maximale Klarheit

Die Startseite bietet Ihnen alle Kernfunktionen auf einen Blick. Die klaren Strukturen und viel Platz ermöglichen konzentriertes Arbeiten.



### Maximale Effizienz

Ihre Aufgaben erledigen Sie im Handumdrehen. Wichtige Informationen und Unterstützung stehen Ihnen jederzeit an zentraler Stelle zur Verfügung.

## Die wichtigsten Leistungen auf einen Blick

### Basisfunktionen

- Alle steuer- und handelsrechtlichen Abschreibungsarten (linear, Leistung, degressiv, Manuelle AfA, lineare und degressive Festwert-AfA)
- Sofortabschreibung von Geringwertigen Wirtschaftsgütern (GWG) inkl. Sammelposten
- Erfassung von Zugängen, Abgängen, Umbuchungen u.v.m.
- Frei definierbare Gebäude- und Sonderabschreibungen
- Allgemeine und branchenspezifische AfA-Tabellen
- AfA-Plan für Nutzungsdauer
- Steuerlicher und handelsrechtlicher Rechnungskreis in einer Firma
- Empfohlen für bis zu 10.000 Anlagegüter pro Mandant
- AfA-Vorschau für 5 oder 20 Jahre
- 13. und 14. Buchungsperiode

### Schnittstellen

- DATEV-Export-Schnittstelle für den Datenaustausch mit dem Steuerberater
- Schnittstelle zu Lexware buchhaltung pro inklusive AfA-Buchungen und für die Zu- und Abgangsbuchungen
- Export-/Import-Schnittstelle (ASCII, ASCII.CSV)
- Microsoft®-Office-Anbindung

### Auswertungen und Berichte

- Business-Cockpit: Anlagespiegel Brutto- und Nettosummen über 5 Jahre
- Zugangs-/Abgangsliste inkl. AfA-Vorschau und Inventarliste
- Anlagespiegel und Anlagekartei
- Automatische Berechnung des Anlagespiegel brutto für E-Bilanz und Bundesanzeiger mit Exportschnittstelle
- Automatische Befüllung der Anlage AVEÜR von 2017 bis 2020. Im Januar 2022 wird die Anlage AVEÜR 2021 bereitgestellt
- Buchungs- und Umbuchungsliste
- Sammelbericht

### Weitere Funktionen

- Verschiedene Anlagebäume angelehnt an DATEV-Kontenpläne
- Berechnung von Buchgewinn und -verlust bei Voll-/Teilabgängen
- Berücksichtigung der Abschreibung von 'Trivial-Software'
- Lexware anlagen scan (Inventurunterstützung bei Bestandsabgleich)
- Druck von Inventaretiketten und PDF-Druck
- Berechnung optimaler Übergang degressive-lineare AfA

### Zusatzfunktionen der Lexware professional line

- Client-/Server-Lösung (3 Arbeitsplätze inklusive)
- Geeignet zur Verwaltung mehrerer Firmen

### Unser Versprechen

- ✓ Sie erhalten alle Updates kostenlos
- ✓ Sie arbeiten mit einer topaktuellen Software
- ✓ Sie berücksichtigen alle aktuellen Gesetze

### Konditionen

#### 365 Tage Laufzeit

Innerhalb der 365-tägigen Nutzungsdauer haben Sie Zugriff auf den vollen Leistungsumfang der Software und erhalten alle Updates kostenlos. Nach Ablauf der Nutzungsdauer muss diese kostenpflichtig verlängert werden. Ansonsten können Sie nur noch auf Ihre Daten zugreifen, das Programm aber nicht mehr nutzen.

### Konditionen

#### unbegrenzte Laufzeit

Innerhalb der Abo-Laufzeit haben Sie Zugriff auf den vollen Leistungsumfang der Software und erhalten alle Updates kostenlos. Die Mindestlaufzeit des Abos beträgt 365 Tage. Nach Ablauf verlängert sich die Laufzeit automatisch um weitere 365 Tage. Eine Kündigung ist jederzeit möglich. Sie wird jeweils zum Ende der Abo-Laufzeit wirksam. Anschließend können Sie nur noch auf Ihre Daten zugreifen, das Programm aber nicht mehr nutzen.

### Technische Daten

Systemvoraussetzungen: Microsoft® Windows® 8.1 / Windows® 10 / Windows® 11 (jeweils dt. Version), Windows® Server 2012 / Windows® Server 2012 R2 / Windows® Server 2016 / Windows® Server 2019, 2,0 GHz oder schneller (Intel® oder AMD®), Server mind. 8 GB RAM, Clients mind. 4 GB RAM, Grafikauflösung mind. 1280x1024, mind. 20 GB freier Festplattenplatz (davon mind. 5 GB auf dem Systemlaufwerk), DVD-Laufwerk, Internetzugang und Produktaktivierung erforderlich. Die 365-tägige Nutzungsdauer ist gültig bei Installation bis 31.01.2023.