

# Lexware hausverwalter 2022 | plus

Das Profiprogramm für kleine und mittlere Hausverwaltungen.

Für Hausverwalter empfehlen wir den Lexware hausverwalter. Damit werden die vielfältigen Aufgaben rund um die Hausverwaltung schnell und komfortabel erledigt. Die Software bietet alle Funktionen und die nötige Leistung, um bis zu 250 Wohnungen und Häuser mühelos zu verwalten. Dabei behält der Nutzer jederzeit den Überblick. Auf Knopfdruck lassen sich die Abrechnungen und alle wichtigen Auswertungen erstellen.



## Lexware hausverwalter 2022

Handelsversion

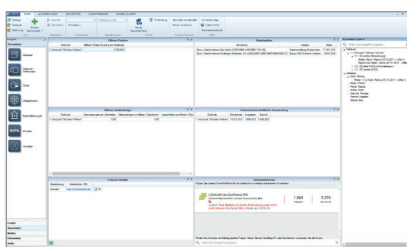
**Empf. VK: 309,90**  
(€ 368,78 inkl. MwSt.)



## Lexware hausverwalter plus 2022

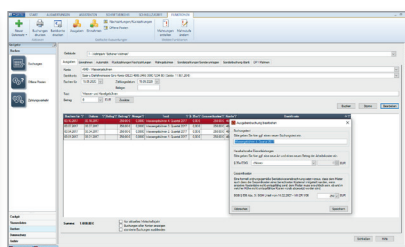
Handelsversion

**Empf. VK: 449,90**  
(€ 535,38 inkl. MwSt.)



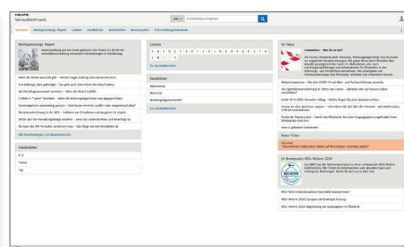
### Transparenz

Die wichtigsten Funktionen, Arbeits-hilfen und News jederzeit im Blick dank des Cockpits und des neuen, über-sichtlichen Dashboards.



### Übersichtlichkeit

Die intuitiv bedienbare Buchführung ermöglicht ein einfaches Buchen von Lieferantenrechnungen, Miet- und Betriebskosten sowie Hausgeld- und Rücklagenforderungen.



### Das Plus

In der Plus-Version stehen zusätzliche Funktionen wie Online-Banking über HBCI und der Zugriff auf die Haufe Verwalter Praxis zur Verfügung.



### Zielgruppe

Kleine und mittlere Hausverwaltungen, die bis zu 250 Einheiten verwalten

# Lexware hausverwalter 2022 | plus

Das Profiprogramm für kleine und mittlere Hausverwaltungen.

## Das Wichtigste auf einen Blick über das übersichtliche Cockpit

- Im Dashboard alle wichtigen Zahlen u. a. zu offenen Posten, Banksalden und offenen Zahlaufträgen erhalten
- Den aktuellsten Stand im Anwenderforum sehen und direkt Antworten zu häufig gestellten Fragen erhalten
- Der Stammdaten-Explorer mit Suchfeld erlaubt einen schnellen Zugriff auf Gebäude, Wohnungen sowie Eigentümer und Mieter

## Datenschutz-Modul nach EU-DSGVO mit gesetzlich vorgeschriebenen Funktionen

- DSGVO-Einwilligungserklärung und Verschwiegenheitsvereinbarung einholen (Musterformulare) und deren Status in Adresse dokumentieren
- DSGVO-Auskunftspflicht per Klick erteilen (Musterformular)
- Personenbezogene Daten nach Wegfall der Zweckbindung löschen bzw. anonymisieren

## Stammdatenverwaltung

- bis 250 Wohnungen/Gebäude verwalten
- **NEU** Eigene Briefvorlagen erstellen, verwalten und daraus Serienbriefe, mit den Daten aus dem Programm, erzeugen (an Adressen, Eigentümer oder Mieter)
- Komfortable Adressverwaltung für Mieter, Eigentümer, Lieferanten etc.
- Gebäudeverwaltung inkl. Abrechnungszeitraum, Heizanlagen-Einstellungen und Umlagekonten-Verwaltung
- Wohnungsverwaltung (beliebig viele Einheiten) mit Eigentümern (auch WEGs)
- Garagen/Stellplätze extra anlegen
- Mieter (auch Mietergemeinschaften)
- Komfortable Zählerverwaltung inkl. praktischer Erinnerungsfunktion bei Ablauf der Eichfrist

- Wohnungskosten (Miete, Garagenmiete, Nebenkostenvorauszahlungen, Heizkostenvorauszahlungen, Hausgeld, Rücklage)
- Praktische Assistenten für die einfache Datenerfassung (z. B. Gebäude-Assistent, Wohnungs-Assistent, Umlagekonto-Assistent, Mieterhöhungs-Assistent)
- Beliebige Umlageschlüssel
- **NEU** e-Book „BGH kompakt: Die 123 wichtigsten Mietrechtsurteile bis 2020“

## Buchhaltung und Zahlungsverkehr

- **NEU** Lagerfähige Konten einrichten und Zukäufe und Zwischenstände erfassen
- Einfaches Buchen von Lieferantennrechnungen, Miet-, Betriebskosten-, Hausgeld- und Rücklagenforderungen sowie -zahlungen
- Sonderbuchungen: Sonderkosten im Mietbereich und Sonderumlagen bei WEGs buchen u. auswerten
- Unbegrenzt viele Bankkonten verwalten
- Einrichtung mehrerer Rücklagenkonten für unterschiedliche Gebäudeteile
- Anlagemöglichkeit mehrerer Bankkonten pro Objekt
- Alle Zahlungsein- und -ausgänge für alle Gebäude immer auf einen Blick inklusive Belegdruck
- Mehr Flexibilität beim Abrufzeitraum der Bankeinzüge
- Neue Erweiterungen in der SEPA-Mandatsverwaltung
- 3 individuelle Mahnstufen
- Buchungsjournal je Gebäude
- Unterstützung des Electronic-Banking-Standards Aareal Account
- Komfortabler Import und automatisches Verbuchen der Bankauszüge
- Automatische Verbuchung von Einnahmen und Ausgaben in der Buchhaltung

- Beliebige viele Verbrauchsarten und Zähler für jede Verbrauchsart definierbar
- Vollautomatischer Austausch von Heizkostendaten
- Auswertungen und Abrechnungen inkl. Archivierungsfunktion

## Abrechnungen und Auswertungen

- **NEU** Vermögensbericht nach WEMoG
- Mieter- und Eigentümerabrechnung
- Gesamt- und Einzelabrechnungen
- Komfortable Nebenkostenabrechnung
- Betriebswirtschaftliche Auswertung (BWA)
- Rücklagen-Übersicht
- Jahresabschluss und Wirtschaftsplan

## Weitere Funktionen und Schnittstellen

- **NEU** Unterstützung beim Zensus 2022\*
- Integrierte Heizkostenabrechnung nach § 9 der Heizkostenverordnung
- Optimierungen beim Erstellen von Wirtschaftsplänen
- Mandantenfähig: Mandantenspezifische Datenbanken einfach anlegen und bearbeiten

## Exklusiv in der Plus-Version des Lexware hausverwalter:

- Direktes Online-Banking über HBCI
- Direkter Online-Zugang zur Haufe VerwalterPraxis, der Online-Wissensdatenbank mit aktuellem Fachwissen und Arbeitshilfen für die Miet- und WE-Verwaltung\*
- Newsletter per Post: „Der Verwalter-Brief“ 10 x im Jahr\*

\* jeweils bis zur nächsten Version verfügbar.

## Technische Daten

- Microsoft® Windows 8.1/Windows 10 (jeweils dt. Version)
- CD-/DVD-Laufwerk (optional)
- Mind. 20 GB freier Festplattenplatz (davon mind. 5 GB auf dem Systemlaufwerk)
- Produktaktivierung: Internetzugang erforderlich
- Für Online-Komponenten: Internetzugang, E-Mail-Adresse erforderlich